

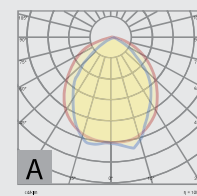


GAMMA

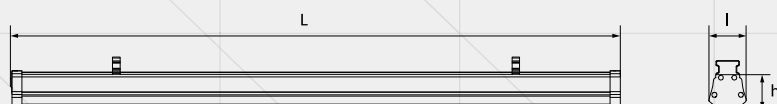
GAMMA este un corp de iluminat de tip liniar, utilizat pentru iluminatul industrial sau al centrelor comerciale, ce poate fi montat atat suspendat, cat si aparent. Produsele **GAMMA** sunt variate: de la 1 la 5 module, simple sau cu kit de siguranta.



GAMMA



- Tipul aplicatiei: Iluminat centre comerciale
- Temperatura de culoare: cald, neutru, rece
- Indicele de redare a culorii: CRI > 80
- Gradul de protectie: IP65
- Tensiunea de alimentare: 230 V / 50 Hz
- Clasa de izolatie: I
- Temperatura de functionare: +5 . . . + 45°C
- Iluminat de urgenta: autonomie baterie - 60 min

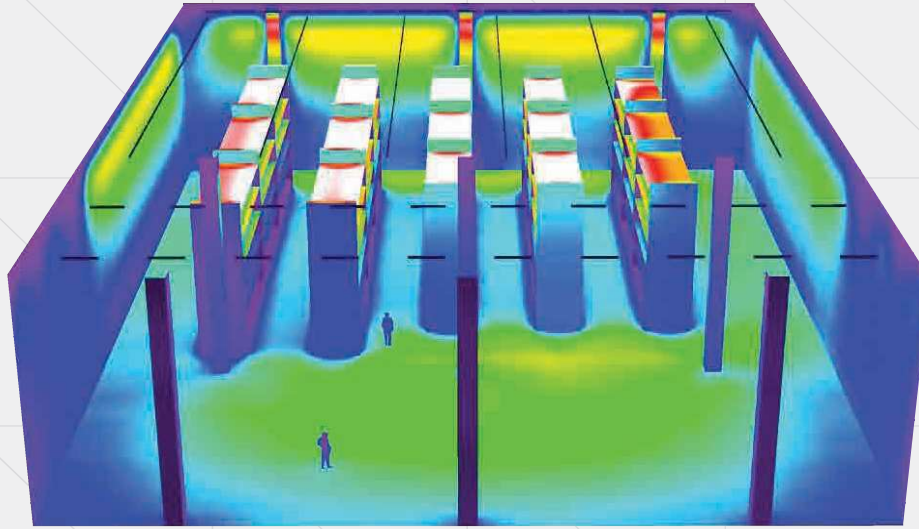
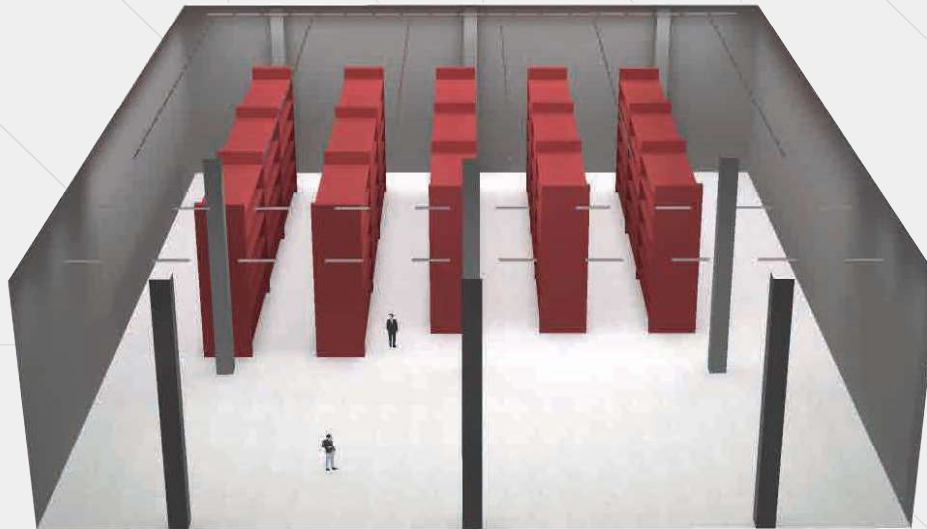


Cod	Putere nominala	Optica	Flux luminos	Dimensiuni; Masa (L x l x h);(kg)	Observatii
RS 82070-002	40 W	dispersor transparent polycarbonat	6000 lm	1200 x 95 x 68 mm 1,3 kg	temp. de functionare -30°C ...+45°C
RS 82070-004	45 W	dispersor transparent polycarbonat	6000 lm	1200 x 95 x 70 mm 1,6 kg	baterii Ni-Cd 4,8 Vcc / 1,6 Ah
RS 82070-005	20 W	dispersor transparent polycarbonat	3000 lm	600 x 95 x 70 mm 0,8 kg	temp. de functionare -30°C ...+45°C
RS 82070-006	25 W	dispersor transparent polycarbonat	3000 lm	750 x 95 x 70 mm 0,9 kg	baterii LiFePO4 3,2 Vcc / 3,0 Ah
RS 82070-007	50 W	dispersor transparent polycarbonat	7300 lm	1500 x 95 x 70 mm 1,5 kg	temp. de functionare -30°C ...+45°C
RS 82070-008	50 W	dispersor transparent polycarbonat	7400 lm	1500 x 95 x 70 mm 1,6 kg	baterii LiFePO4 3,2 Vcc / 3,0 Ah
RS 82070-009	10 W	dispersor transparent polycarbonat	1350 lm	300 x 95 x 70 mm 0,5 kg	temp. de functionare -30°C ...+45°C

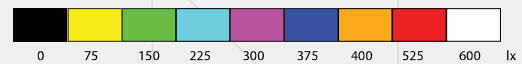
Standarde aplicabile :
 SR EN 60598-1:2015+AC:2016
 SR EN 60598-2-1:2001
 SR EN 62031:2009+A1:2013+A2:2015
 SR EN 55015:2014+A1:2015
 SR EN 61000-3-2:2015
 SR EN 61000-3-3:2014
 SR EN 61547:2010



GAMMA



Înălțimea spațiului: 6.000 m
 Înălțimea de montare: 3.500 m
 Factor de menținere : 0.90



Suprafață	ρ [%]	E_m [lx]	E_{min} [lx]	E_{max} [lx]	u_0
Plan util	/	512	60	1090	0.116
Podea	51	430	26	743	0.060
Tavan	70	177	90	256	0.506
Pereți	50	201	7.87	991	/