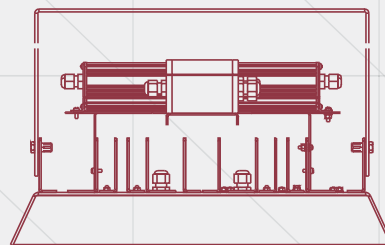
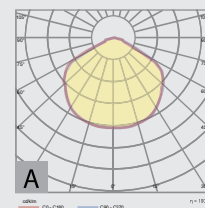




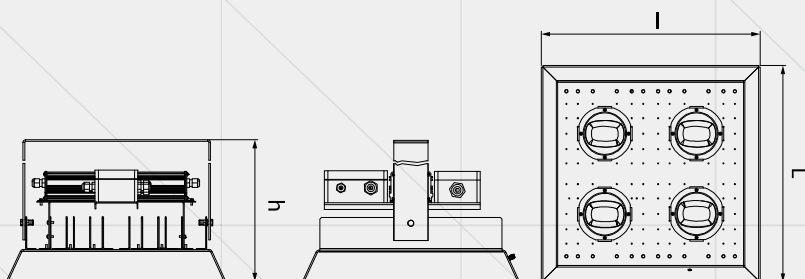
# CETEX

Această gamă de corpuri de iluminat a fost proiectată pentru zonele cu atmosferă potențial explozivă, formată din gaz sau praf. Se poate monta suspendat, dar și aplicat pe tavan sau pe perete, cu posibilitatea de reglare a poziției.





- Tipul aplicatiei: Iluminat benzinarii
- Temperatura de culoare: cald, neutru, rece
- Indicele de redare a culorii: CRI > 80
- Gradul de protectie: IP65
- Tensiunea de alimentare: 230 V / 50 Hz
- Clasa de izolatie: I
- Temperatura de functionare: - 30°C . . . + 45°C
- Distributia: A



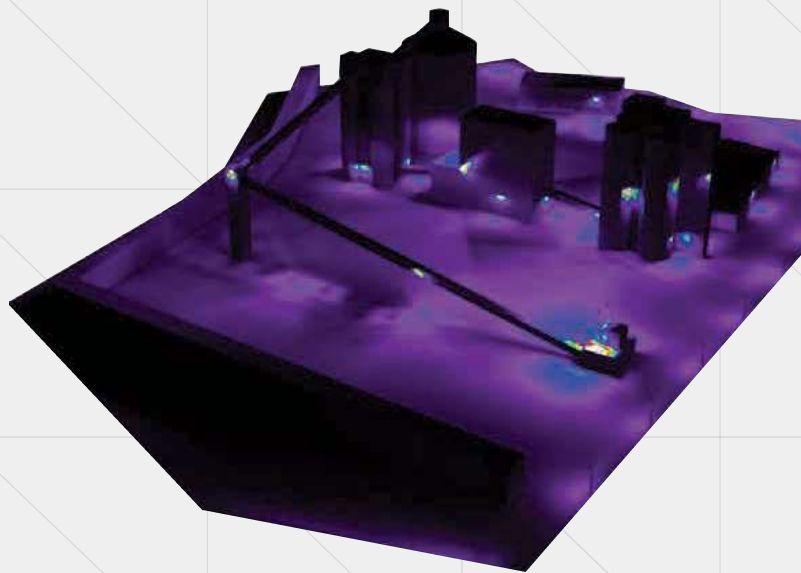
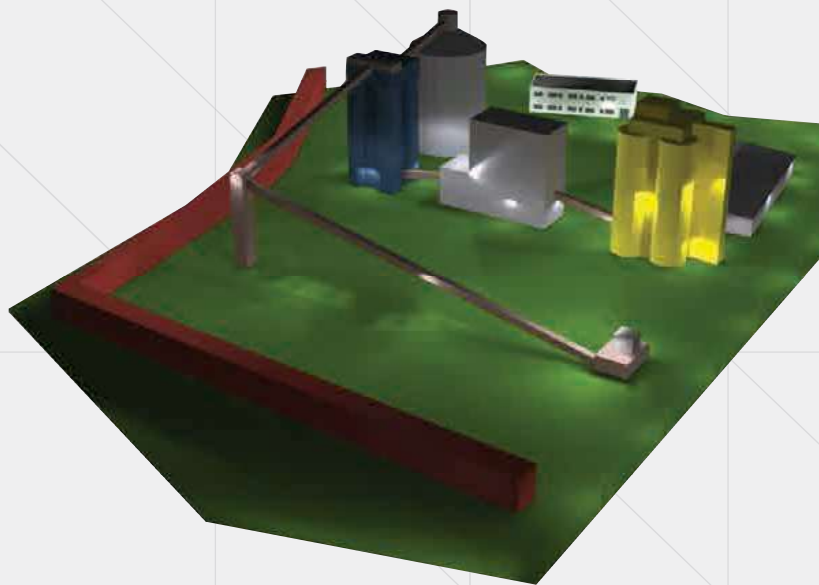
| Cod        | Putere nominala | Optica                 | Flux luminos | Dimensiuni; Masa<br>( L x l x h ); ( kg ) | Observatii |
|------------|-----------------|------------------------|--------------|---|------------|
| RS 81951 A | 140 W           | dispersor policarbonat | 15700 lm     | 382 x 378 x 332 mm<br>7 kg                | -          |
| RS 81951 B | 70 W            | dispersor policarbonat | 8300 lm      | 378 x 225 x 332 mm<br>4,5 kg              | -          |

**Antiox**

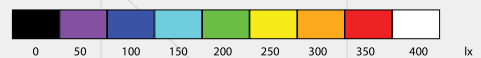
Corpurile de iluminat marcate cu semnul antiex sunt proiectate pentru funcționarea în zone cu pericol de explozii datorită gazelor (zona 2 cu nivelul de protecție Gc-grupa de gaze IIB, clasa de temperatură T5 max.100°, tip de protecție “nA” și “mc”) și pentru iluminatul în zone cu pericol de explozii datorită prafului, zona 22 cu praf combustibil grupa IIIC, cu temperatura maximă de suprafață de 100°, tip de protecție tc.

Standarde aplicabile:  
 SR EN 60598-1:2015+AC:2016  
 SR EN 60598-2-5:2016  
 SR EN 55015:2014+A1:2015  
 SR EN 61000-3-2:2015  
 SR EN 61000-3-3:2014  
 SR EN 61547:2010  
 SR EN 60079-0:2013  
 SR EN 60079-15:2011  
 SR EN 60079-31:2014





Înălțimea spațiului : 12.000 m  
 Factor de menținere : 0.80



| Suprafață | p [%] | Em [lx] | Emin [lx] | Emax [lx] | u0    |
|-----------|-------|---------|-----------|-----------|-------|
| Plan util | /     | 226     | 20        | 328       | 0.089 |
| Podea     | 20    | 221     | 26        | 306       | 0.117 |
| Tavan     | 70    | 65      | 26        | 112       | /     |
| Pereți    | 50    | 134     | 41        | 4992      | /     |