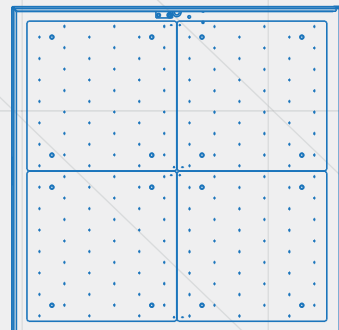
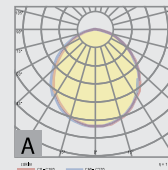




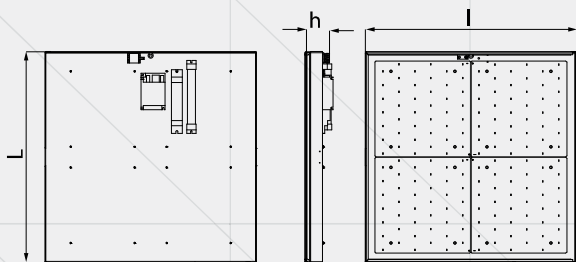
ALCOR

Corpurile de iluminat **ALCOR** se diferențiază prin design-ul lor minimalist și un sistem de instalare facilă în spațiile interioare cu tavan casetat. E timpul să renunți la aparatele cu lămpi fluorescente 4x18 W și să alegi gama **ALCOR**!





- Tipul aplicatiei: Iluminat centre comerciale, birouri, sali conferinte
- Temperatura de culoare: cald, neutru, rece
- Indicele de redare a culorii: CRI > 80
- Gradul de protectie: IP20
- Tensiunea de alimentare: 230 V / 50 Hz
- Clasa de izolatie: I
- Temperatura de functionare: + 5°C . . . + 40°C
- Distributie: A
- Iluminat de urgenta: autonomie baterie - 60 min

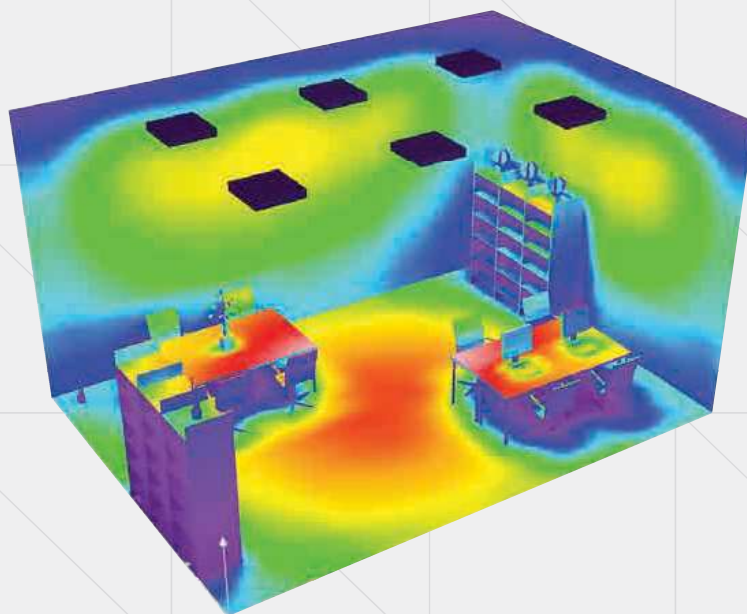


Cod	Putere nominala	Optica	Flux luminos	Dimensiuni; Masa (L x l x h);(kg)	Observatii
RS 81778-014	48 W	dispersor plexiglass	6250 lm	594 x 594 x 80 mm 4,4 kg	-
RS 81778-015	48 W	dispersor polistiren	6250 lm	594 x 594 x 80 mm 4,4 kg	-
RS 81778-018	30 W	dispersor plexiglass	3900 lm	594 x 594 x 80 mm 4,4 kg	-
RS 81778-019	30 W	dispersor polistiren	3900 lm	594 x 594 x 80 mm 4,4 kg	-
RS 81778-022	30 W	dispersor plexiglass	3900 lm	594 x 594 x 80 mm 4,2 kg	modul Bluetooth
RS 81778-023	32 W	dispersor plexiglass	4200 lm	594 x 594 x 80 mm 4,2 kg	baterii Ni-Cd 4,8 V / 1,6 Ah
RS 81778-024	50 W	dispersor polistiren	6500 lm	594 x 594 x 80 mm 4,2 kg	dimabil
RS 81778-025	30 W	dispersor polistiren	3900 lm	594 x 594 x 50 mm 4,2 kg	iluminat de siguranta prin sursa centralizata
RS 81778-026	33 W	dispersor polistiren	4300 lm	594 x 594 x 80 mm 4,2 kg	baterii Ni-Cd 4,8 V / 1,6 Ah
RS 81778-029	30 W	dispersor polistiren	3900 lm	594 x 594 x 80 mm 5,4 kg	-
RS 81778-030	33 W	dispersor plexiglass	4300 lm	594 x 594 x 86 mm 5,5 kg	baterii Ni-Cd 4,8 V / 1,6 Ah
RS 81778-031	30 W	dispersor plexiglass	3900 lm	594 x 594 x 80 mm 5,4 kg	-
RS 81778-032	33 W	dispersor polistiren	4200 lm	594 x 594 x 80 mm 4,3 kg	baterii Ni-Cd 4,8 V / 4,5 Ah

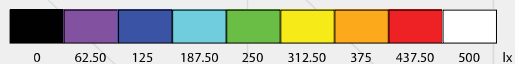
Standarde aplicabile:

SR EN 60598-1:2015+AC:2016
 SR EN 60598-2-1:2001
 SR EN 60598-2-22:2015+
 AC:2015+AC:2016
 SR EN 62031:2009+A1:2013
 SR EN 55015:2014+A1:2015
 SR EN 61000-3-2:2015
 SR EN 61000-3-3:2014
 SR EN 61547:2010





Înălțimea spațiului : 3,000 m
 Înălțime de montare: 3,000 m
 Factor de menținere : 0,90



Suprafață	ρ [%]	E_m [lx]	E_{min} [lx]	E_{max} [lx]	u_0
Plan util	/	484	23	828	0.047
Podea	20	300	5.91	743	0.020
Tavan	70	102	35	214	0.346
Pereți	50	291	46	2030	/